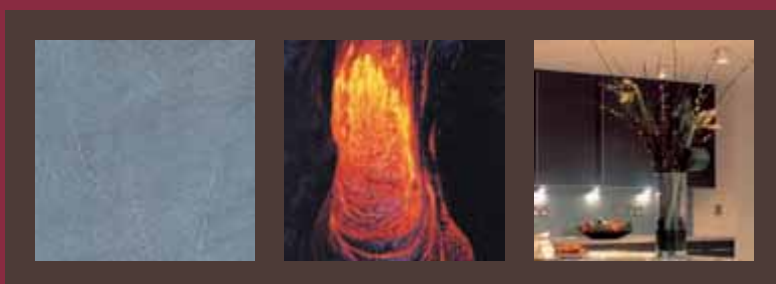


PIETRE NATIVE

GRES FINE PORCELLANATO



meteor



CASALGRANDE  
PADANA  
Pave your way



# meteor



## indice

index • index • inhalt

6

colori  
colours  
couleurs  
farben

10

formati e spessori  
sizes and thickness  
formats et épaisseur  
formate und stärken

14

superfici  
surfaces  
surface  
oberfläche

22

mosaici  
mosaics  
mosaïques  
mosaik

26

decori  
decors  
décors  
dekore

28

pezzi speciali  
trims  
accessoires  
formstücke

30

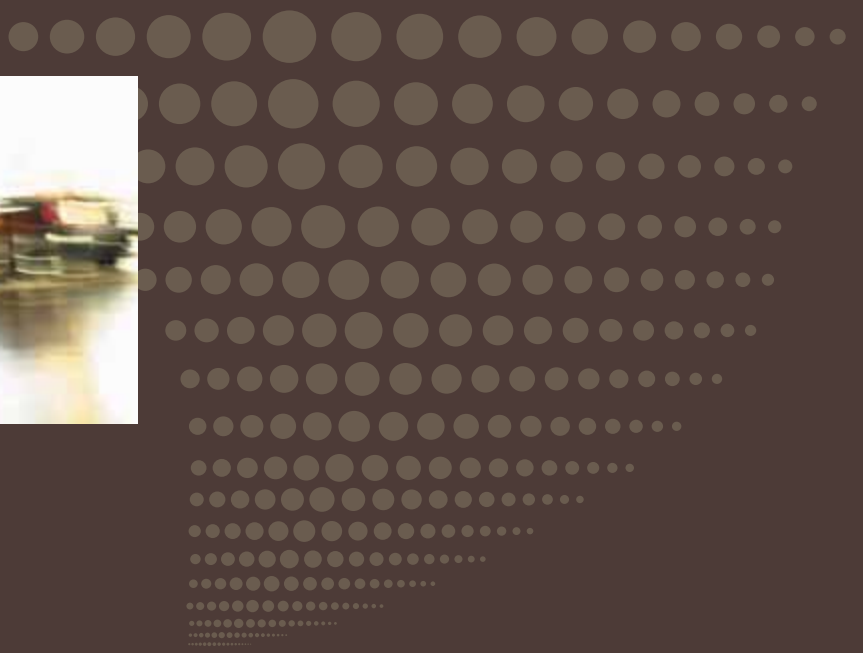
caratteristiche tecniche  
technical features  
caractéristiques techniques  
technische eigenschaften

31

Pesi, misure e contenuto dei colli  
weight, size and contents of the packing  
poids dimensions, contenu des colis  
verpackungsgrößen/gewichte



Ceramic Tiles of Italy







Almond Lappato



6

# colori

colours • couleurs • farben

---

meteor





Grafite



Nero

# meteor

Bianco



Almond





Grigio



Perla



Rosso

Beige



Noce





Blu



India Green

meteor

Brown



Verde



# formati e spessori

sizes and thickness - formats et epaisseur - formate und stärken








superficie lappata  
"lappata" surface  
surface "lappata"  
"lappata" Oberfläche

superficie naturale  
mat surface  
surface naturelle  
natur Oberfläche

Le piastrelle della serie Meteor sono fornite rettificate in un unico calibro. Nella tabella che segue sono indicate le dimensioni reali per ogni formato. Su richiesta possono essere forniti tutti i formati ottenuti per taglio.

The tiles in the Meteor series come in a single calibre, rectified version. The table below shows the actual dimensions for each size. All sizes obtained by cutting can be supplied on request.

					
<b>dimensione nominale</b> nominal dimension - dimension nominal - nominal Maß	15x15 cm	30x30 cm	40x40 cm	15x60 cm	30x60 cm
<b>dimensione reale</b> real dimension - dimensions réelles - tats chliches Maß	14,70x14,70 cm	29,64x29,64 cm	39,64x39,64 cm	14,70x59,40 cm	29,64x59,40 cm
<b>spessori</b> thickness - epaisseur - stärken	9,5 mm	9,5 mm	9,5 mm	9,5 mm	9,5 mm



Les carreaux de la série Meteor sont fournis rectifiés en un unique calibre. Dans le tableau ci-après figurent toutes les dimensions réelles correspondant à chaque format. Sur demande peuvent être fournis tous les formats, obtenus par découpe.

Die Fliesen der Serie Meteor werden in einem einzigen Werkmass massgeschliffen geliefert. In der folgenden Tabelle werden die tatsächlichen Maße für jedes Format angegeben. Auf Anfrage können alle Formate geschnitten und geliefert werden.

	
40x60 cm	60x60 cm
40,72x60,48 cm	60,48x60,48 cm
10,5 mm	10,5 mm

\* Attenzione! Spessore 10,5 mm.

In caso di combinazioni di questi due formati con altri formati più piccoli, specificarlo espressamente nell'ordine.

Warning! Thickness 10.5 mm.

Explicitly state in the order if these two formats must be used in conjunction with other, smaller formats.

Attention ! Epaisseur 10,5 mm.

En cas de combinaisons de ces deux formats avec d'autres formats plus petits, veuillez le spécifier clairement dans la commande.

Achtung! Stärke 10,5 mm.

Bei der Kombination dieser beiden Formate mit anderen kleineren Formaten ist das in der Bestellung ausdrücklich anzugeben.



Grigio Naturale / India Green Naturale



# superfici

surfaces • surface • oberfläche

---

meteor





LAPPATO

NATURALE / MAT / NATURELLE / NATUR



Beige Naturale









Almond Lappato



Nero Naturale



# mosaici

mosaics • mosaïques • mosaik

---

meteor





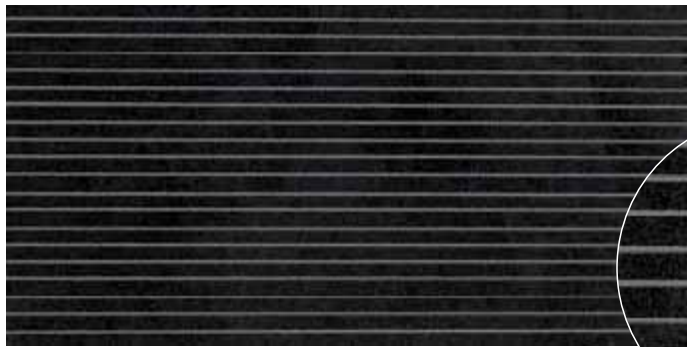
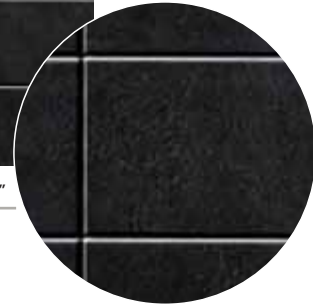
Tessere 2,5x7,5 - 1"x3"

\*Decoro Meteor A 30x30 - 12"x12"



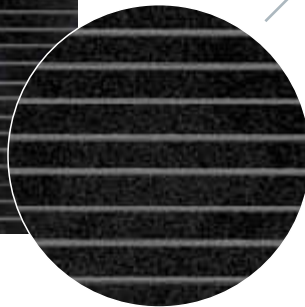
Tessere 7,5x15 - 3"x6"

\*Decoro Meteor B 30x30 - 12"x12"



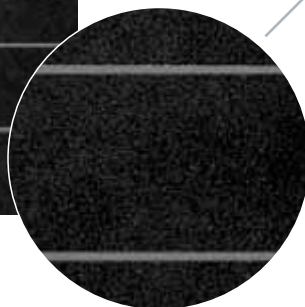
Listelli 1,5x60 - 1/2"x24"

\*Decoro Meteor C 30x60 - 12"x24"



Listelli 7,5x60 - 3"x24"

\*Decoro Meteor D 30x60 - 12"x24"



\*Disponibile in tutti i colori della serie / Available in all the colours of the series / Disponible dans tous les couleurs de la série / Verfügbar in alle Farben

Per mettere in risalto la trama del decoro si consiglia l'utilizzo di fughe colorate in contrasto col colore della piastrella.

We recommend use of coloured grouting that contrasts with the colour of the tiles to emphasize the patterning.

Pour mettre en valeur la trame du décor, nous conseillons d'utiliser des joints colorés en contraste avec la couleur du carreau.

Zur Hervorhebung des Verzierungsmusters empfiehlt es sich, von der Fliesenfarbe abweichende farbige Fugen zu verwenden.







713 1632  
Angolo Meteor A  
(Beige/Almond)  
6x6 - 2<sup>3</sup>/<sub>8</sub>"x2<sup>3</sup>/<sub>8</sub>"



727 1632  
Fascia decoro Meteor A (Beige/Almond)  
6x40 - 2<sup>3</sup>/<sub>8</sub>"x16"



727 1732  
Fascia riposo Meteor A (Beige/Almond)  
6x40 - 2<sup>3</sup>/<sub>8</sub>"x16"



713 1636  
Angolo Meteor B  
(Blu/Perla)  
6x6 - 2<sup>3</sup>/<sub>8</sub>"x2<sup>3</sup>/<sub>8</sub>"



727 1636  
Fascia decoro Meteor B (Blu/Perla)  
6x40 - 2<sup>3</sup>/<sub>8</sub>"x16"



727 1736  
Fascia riposo Meteor B (Blu/Perla)  
6x40 - 2<sup>3</sup>/<sub>8</sub>"x16"



713 1631  
Angolo Meteor C  
(Verde/Almond)  
6x6 - 2<sup>3</sup>/<sub>8</sub>"x2<sup>3</sup>/<sub>8</sub>"



727 1631  
Fascia decoro Meteor C (Verde/Almond)  
6x40 - 2<sup>3</sup>/<sub>8</sub>"x16"



727 1731  
Fascia riposo Meteor C (Verde/Almond)  
6x40 - 2<sup>3</sup>/<sub>8</sub>"x16"



713 1634  
Angolo Meteor D  
(Nero/Grigio)  
6x6 - 2<sup>3</sup>/<sub>8</sub>"x2<sup>3</sup>/<sub>8</sub>"



727 1634  
Fascia decoro Meteor D (Nero/Grigio)  
6x40 - 2<sup>3</sup>/<sub>8</sub>"x16"



727 1734  
Fascia riposo Meteor D (Nero/Grigio)  
6x40 - 2<sup>3</sup>/<sub>8</sub>"x16"



818 1681  
\* Tozzetto Legno  
7x7 - 2<sup>3</sup>/<sub>4</sub>"x2<sup>3</sup>/<sub>4</sub>"



854 1681  
\* Listone Legno  
7x40 - 2<sup>3</sup>/<sub>4</sub>"x16"

\* In legno naturale. Il particolare trattamento permette la posa con gli stessi collanti utilizzati per le piastrelle ceramiche.

Natural Wood. Their special treatment allows the employment during the laying of the same glues used for ceramic tiles.  
Bois Naturelle. Leur traitement particulier permet le pose avec les meme adhésifs utilisés pour les carreaux en grès cérame.  
Naturliches Holz. Die Sonderbehandlung ermoglicht die Verlung mit der gleichen Klebstoffe die normalerweise fuer Feinsteinzeugfliesen verwendet sind.



737 8447  
Matita Meteor Grafite  
1,2x30

737 8434  
Matita Meteor Nero  
1,2x30

737 8448  
Matita Meteor Blu  
1,2x30

737 8432  
Matita Meteor Almond  
1,2x30

737 8433  
Matita Meteor Beige  
1,2x30

737 8449  
Matita Meteor Brown  
1,2x30

783 8481  
Matita Acciaio 0,3x60 - 1/4"x24"

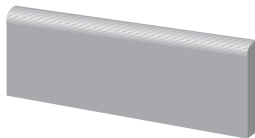


# pezzi speciali

trims • accessoires • formstücke



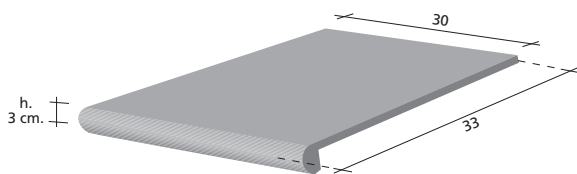
Battiscopa 9x30 - 9x40 - 9x60  
Bullnoses  
Plinthes à bord arrondi  
Stehsockel



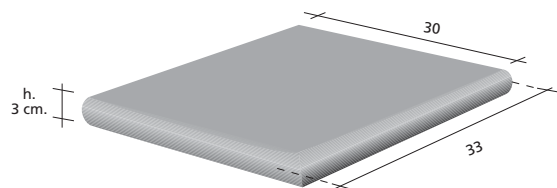
Tozzetto 9x9  
Insert  
Caboçon  
Einleger



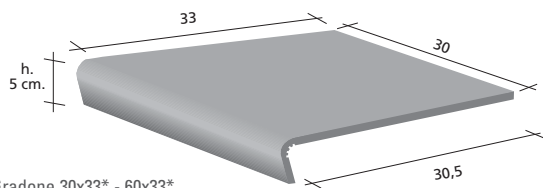
Listello 9x30-9x40  
Listel  
Listel  
Zeilerleiste



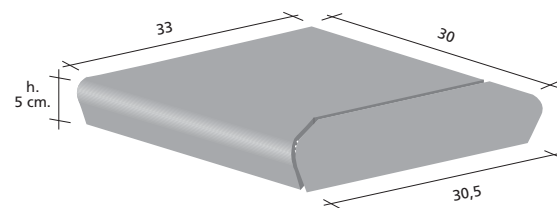
Scalino 30x33



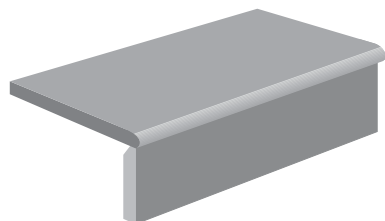
Scalino angolare 30x33 (dx, sx)



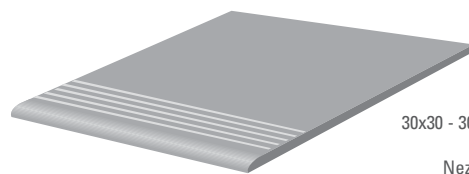
Gradone 30x33\* - 60x33\*  
Step tread  
Nez de marche  
Stufenplatte



Angolare 30x33\* - 60x33\*



Terminale 15x30x5



Gradino  
30x30 - 30x60 - 40x40  
Step tread  
Nez de marche  
Stufenplatte

\* Produzione solo nei colori - only in the following colours - seulement dans les couleurs - nur für Farben:  
Almond, Beige











	<b>NORMA STANDARDS NORME NORM</b>	<b>RISULTATO PROVA * TEST RESULTS RESULTATS DES ESSAIS ERGEBNISSE</b>
<p>Le piastrelle della serie Meteor sono fornite rettificate in un unico calibro. Su richiesta possono essere forniti tutti i formati ottenuti per taglio. The tiles in the Meteor series come in a single calibre, rectified version. All sizes obtained by cutting can be supplied on request. Les carreaux de la série Meteor sont fournis rectifiés en un unique calibre. Sur demande peuvent être fournis tous les formats, obtenus par découpe. Die Fliesen der Serie Meteor werden in einem einzigen Werkmass massgeschliffen geliefert. Auf Anfrage können alle Formate geschnitten und geliefert werden.</p>		
	Classificazione prodotto Product classification Classement Klassifizierung	Gruppo Bla completamente greificato Group Bla fully vitrified Group Bla grès cérame fin Gruppe Bla Feinsteinzeug
	Caratteristiche dimensionali e d'aspetto Dimensional and surface quality Caractéristiques de la surface Oberflächenqualität	Tolleranze minime nella 1ª scelta Very low tolerance Des tolérances minimales en 1er choix Entspricht Normen
	Assorbimento di acqua Water absorption Absorption d'eau Wasseraufnahme	$\leq 0.1\%$
	Resistenza alla flessione Flexural strenght Résistance a la flexion Biegezug-Festigkeit	UNI EN ISO 10545-4  N/mm <sup>2</sup> 50±60
	Resistenza al gelo Frost resistance Résistance au gel Frostwiderstandsfähigkeit	Qualsiasi norma All standards Toute norme Alla normen  Garantita Garanteed Garantie Frostsicher
	Resistenza attacco chimico (esclusione acido fluoridrico) Resistance to acids and alkalis (with the exception of hydrofluoric acid) Résistance à l'attaque chimique (exclusion de l'acide fluorydrique) Säure und Laugen Bestandigkeit (mit Ausnahme von Fluorwasserstoff)	UNI EN ISO 10545-13  Nessuna alterazione No damage Non attaquées Nicht angegriffen
	Resistenza all'usura e all'abrasione Wear and abrasion resistance Résistance à l'usure et abrasion Abriebhärte	Alta High Haute Hoch
	Dilatazione termica lineare Linear thermal expansion Coefficient linéaire de dilatation thermique Lineare Wärmeausdehnung	UNI EN ISO 10545-8  $6.6 \times 10^{-6}$
	Resistenza dei colori alla luce Light fastness Résistance de la couleur à la lumière Unveränderlichkeit der Farben wenn Strahlung zugesetzt wird	DIN 51094  Nessuna variazione No change of colours Couleurs inchangées Keinerlei Farbänderung
	Resistenza alle macchie Stain resistance Résistance aux taches Fleckenfestigkeit	Garantita Guaranteed Garantie Garantiert
	Resistenza alla scivolosità (Superficie Naturale) Slip resistance (Matt Surface) Résistance au glissement (Surface Naturelle) Trittsicherheit (Natur Oberflächen)	DIN 51130  R9 A
<p><i>Al pari delle Pietre Naturali, le sfumature e le venature delle piastrelle della linea Pietre Native, non sono ripetitive - As with natural stones, the shades and vein patterns of the tiles in the Pietre Native line are not repetitive - Tout comme sur les pierres naturelles, les nuances et les veines des carreaux de la ligne Pietre Native ne sont pas répétitives - Genauso wie bei den Natursteinen sind die Farbabschattungen und Änderungen der Fliesen der Produktlinie Pietre Native nicht repetitiv</i></p>		
<p>* VALORE INDICATIVO / APPROX. VALUE / DONNEE APPROXIMATIVE / UNGEFÄHRE WERTE</p>		



**PESI, MISURE E CONTENUTO DEI COLLI • WEIGHT, SIZE AND CONTENTS OF THE PACKING  
POIDS, DIMENSIONS, CONTENU DES COLIS • VERPACKUNGSGRÖßEN/GEWICHTE**

	SPESORE THICKNESS						
cm. 15x15 - 6"x6"	9,5	40	0,90	21	64	57,60	1210
cm. 15x60 - 6"x24"	9,5	12	1,08	21	40	47,52	998
cm. 30x30 - 12"x12"	9,5	12	1,08	21	48	51,84	1089
cm. 30x60 - 12"x24"	9,5	6	1,08	21	48	51,84	1089
cm. 40x40 - 16"x16"	9,5	8	1,28	21	48	61,44	1290
cm. 40x60 - 16"x24"	10,5	5	1,20	24	48	57,60	1325
cm. 60x60 - 24"x24"	10,5	4	1,44	24	30	43,20	1037
cm. 9x30 - 3 1/2"x12" BATTISCOPIA Bullnose Plinthe a bordi arrondi Stehsockel		28	-	-	-	-	-
cm. 9x40 - 3 1/2"x16" BATTISCOPIA Bullnose Plinthe a bordi arrondi Stehsockel		22	-	-	-	-	-
cm. 9x60 - 3 1/2"x24" BATTISCOPIA Bullnose Plinthe a bordi arrondi Stehsockel		18	-	-	-	-	-
30x30 - 12"x12" GRADINO Step tread Nez de marche Stufenplatte		12	-	-	-	-	-
30x60 - 12"x24" GRADINO Step tread Nez de marche Stufenplatte		6	-	-	-	-	-
40x40 - 16"x16" GRADINO Step tread Nez de marche Stufenplatte		8	-	-	-	-	-
30x33 - 12"x13" SCALINO / GRADONE		4	-	-	-	-	-
30x33 - 12"x13" SCALINO ANGOLARE / GRADONE ANGOLARE		2	-	-	-	-	-
15x30x5 - 6"x12"x2" TERMINALE		8	-	-	-	-	-
9x9 - 3 1/2"x3 1/2" TOZZETTO Insert Cabochon Einleger		33	-	-	-	-	-
9x30 - 3 1/2"x12" LISTELLO Listel Listel Zeierleiste		28	-	-	-	-	-
9x40 - 3 1/2"x16" LISTELLO Listel Listel Zeierleiste		22	-	-	-	-	-



meteor



**CASALGRANDE  
PADANA**  
Pave your way

Via Statale 467, n° 73  
42013 Casalgrande (RE) Italia  
Tel. 0522 9901 (30 linee)  
Fax 0522 996121  
Fax export 0522 841630  
[www.casalgrandepadana.com](http://www.casalgrandepadana.com)  
[info@casalgrandepadana.it](mailto:info@casalgrandepadana.it)